

TOPCOM[®]

Body Scale 500



ΟΔΗΓΙΕΣ ΧΡΗΣΗΣ
V1.0



Οι λειτουργίες που περιγράφονται σε αυτό το εγχειρίδιο δημοσιεύονται με την επιφύλαξη τυχόν τροποποιήσεων

1.1 Προορισμός

Αυτή η εύχρηστη ζυγαριά, με την ευδιάκριτη οθόνη LCD, λειτουργεί με μπαταρία και κάνει τον καθημερινό έλεγχο του βάρους σας, πολύ εύκολη υπόθεση.

1.2 Συμβουλές ασφαλείας

Διαβάστε τις οδηγίες με προσοχή.

Ακολουθήστε τις βασικές προφυλάξεις ασφαλείας που ισχύει για όλο τον ηλεκτρονικό εξοπλισμό κατά την χρησιμοποίηση αυτής της ζυγαριάς.

Φυλάξτε αυτό το εγχειρίδιο για μελλοντική χρήση.

Αυτή η ζυγαριά δεν είναι αδιάβροχη. Μην εκθέσετε το προϊόν σε βροχή ή υγρασία.

Τοποθετήστε την συσκευή σε επίπεδη επιφάνεια.

Μην στέκεστε στην άκρη της ζυγαριάς.

Μην στέκεστε στην ζυγαριά εάν η επιφάνεια είναι βρεγμένη

• Εάν προκύψει οποιαδήποτε από τις παρακάτω καταστάσεις, πρέπει να ελεγχθεί η συσκευή σας από τεχνικό:

– Η συσκευή έχει εκτεθεί σε υγρασία.

– Η συσκευή έχει πέσει και έχει καταστραφεί.

– Η συσκευή έχει σημάδια σπασίματος.

– Μην τοποθετήσετε την συσκευή σε απόσταση μικρότερη από 1.5 μέτρο από πηγή ύδατος.

Μην αποσυναρμολογήσετε την ζυγαριά. Δεν περιέχονται μέρη τα οποία επιδέχονται επισκευής από τον χρήστη ή από μη εξουσιοδοτημένο τεχνικό.

Χρησιμοποιήστε την ζυγαριά μόνο για τον σκοπό που σχεδιάστηκε.

1.3 Τεχνικές Προδιαγραφές

Θερμοκρασία λειτουργίας: 10°C ~ 40°C

Υγρασία περιβάλλοντος: <80% R.H.

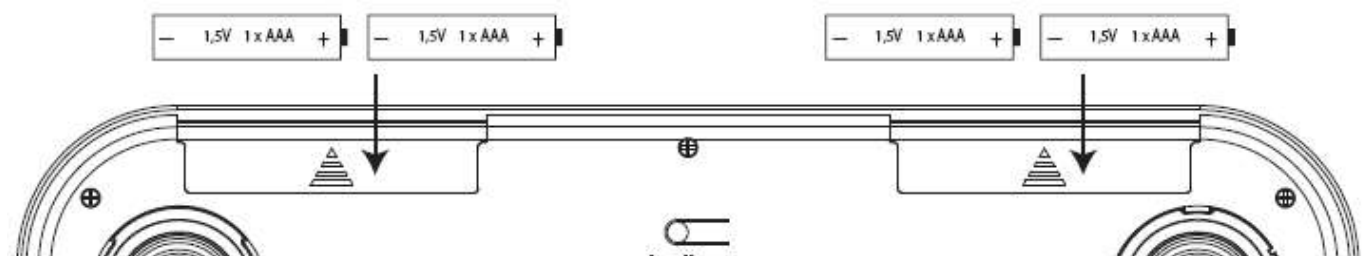
Μέγιστο βάρος: 180 kg (χιλιόγραμμα) / 397 lb (pound) / 28 st 5 lb (stone)

Βαθμολόγηση: 0.1 kg / 0.2 lb / 0.2 lb

Τροφοδοσία: 4 x LR03 AAA (1,5V) μπαταρίες

Μονάδες: kg (χιλιόγραμμα), lb (pound) or st (stone)

2 Εγκατάσταση



Τοποθετήστε τις μπαταρίες για να ενεργοποιηθεί η οθόνη:

Ανοίξτε τους δύο χώρους αποθήκευσης των μπαταριών στην βάση της συσκευής.

Εάν οι μπαταρίες είναι προεγκατεστημένες, τραβήξτε την μονωτική ταινία.

Εάν δεν είναι προεγκατεστημένες, τοποθετήστε 4 LR03/AAA μπαταρίες (1,5V).

Ακολουθείστε την πολικότητα όπως φαίνεται στον χώρο των μπαταριών.

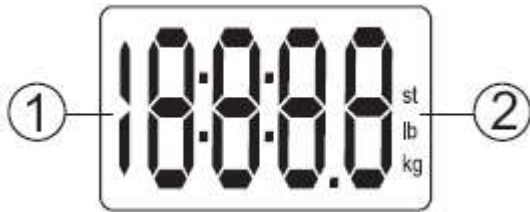
Κλείστε το κάλυμμα των μπαταριών.

Μην βραχυκυκλώσετε τις μπαταρίες ή τις πετάξετε στην φωτιά.

Αφαιρέστε τις μπαταρίες εάν η συσκευή πρόκειται να μην χρησιμοποιηθεί για μεγάλο

χρονικό διάστημα.
Φυλάξτε τις μπαταρίες μακριά από μικρά παιδιά.

3 Περιγραφή οθόνης ενδείξεων

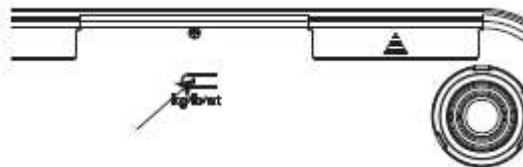


- 1 Βάρος
- 2 Μονάδα βάρους σε (kg (χιλιόγραμμα) / lb (λίβρες) / st (stone))

4 Ρύθμιση

4.1 Επιλογή μονάδας βάρους

Γυρίστε την ζυγαριά ανάποδα. Πιέστε το πλήκτρο επιλογής μονάδας βάρους για να επιλέξετε 'kg' (χιλιόγραμμα), 'lb' (pound) or 'st lb' (stone).



5 Μέτρηση βάρους

Τοποθετήστε την ζυγαριά σε κάποια σκληρή και επίπεδη επιφάνεια.
Πιέστε την ζυγαριά, με το πόδι σας και όταν η οθόνη ενεργοποιηθεί και δείξει "0.0kg" ανεβείτε στην ζυγαριά. Η ζυγαριά θα εμφανίσει το βάρος σας.
Η συσκευή απενεργοποιείται αυτόματα μετά από 10 δευτερόλεπτα.

6 Γρήγορη βοήθεια

Διαβάστε εδώ, σε περίπτωση που διαπιστώσετε δυσκολία στο χειρισμό της ζυγαριάς:

Ελέγξτε την σωστή τοποθέτηση των μπαταριών

Ελέγξτε εάν επιλέξατε την σωστή ένδειξη μονάδας βάρους (kg/lb or st).

Ελέγξτε την επιφάνεια που έχετε τοποθετήσει την ζυγαριά. Πρέπει να είναι τοποθετημένη σε σκληρή και ευθεία επιφάνεια και να μην ακουμπά σε τοίχο ή άλλα αντικείμενα.

Μην ανεβείτε στην ζυγαριά εάν η οθόνη δεν εμφανίζει την ένδειξη "0.0kg".

6.1 Μηνύματα λάθους

Err2 Low / Ένδειξη υπέρβαρου – Το βάρος σας έχει ξεπεράσει το όριο ζύγισης.

Lo Ένδειξη χαμηλής μπαταρίας

7 Cleaning

Καθαρίστε την ζυγαριά με κάποιο μαλακό πανί, ελαφρά βρεγμένο με νερό ή με αντιστατικό υγρό. Μην χρησιμοποιήσετε ποτέ προϊόντα γενικού καθαρισμού ή διαλύτες .

Εγγύηση Torcom

Περίοδος εγγύησης

Οι μονάδες Torcom έχουν εγγύηση 24 μηνών. Η εγγύηση ξεκινάει από την ημερομηνία αγοράς της νέας μονάδας. Η εγγύηση των μπαταριών περιορίζεται στους 6 μήνες από την ημερομηνία αγοράς. Η εγγύηση δεν καλύπτει αναλώσιμα ή ελαττώματα με αμελητέα επίδραση στη λειτουργία ή την αξία του εξοπλισμού.

Η εγγύηση αποδεικνύεται με προσκόμιση της αυθεντικής απόδειξης αγοράς, στην οποία αναγράφονται η ημερομηνία αγοράς και το μοντέλο της συσκευής.

Χρήση της εγγύησης

Οι ελαττωματικές μονάδες πρέπει να επιστρέφονται σε κάποιο κέντρο τεχνικής υποστήριξης Torcom και να συνοδεύονται από έγκυρη απόδειξη αγοράς.

Εάν η μονάδα παρουσιάσει κάποιο ελάττωμα κατά τη διάρκεια ισχύος της εγγύησης, η Torcom ή κάποιο εξουσιοδοτημένο κέντρο τεχνικής υποστήριξης αναλαμβάνουν δωρεάν την επισκευή οποιωνδήποτε ελαττωμάτων τα οποία οφείλονται σε ελαττωματικό υλικό ή κατασκευαστικό σφάλμα.

Εναπόκειται στη διακριτική ευχέρεια της Torcom να εκπληρώσει τις υποχρεώσεις της που απορρέουν από την εγγύηση, προβαίνοντας είτε σε επισκευή είτε σε αλλαγή των ελαττωματικών μονάδων ή μερών των ελαττωματικών μονάδων. Σε περίπτωση αντικατάστασης, ενδέχεται να μην διατίθεται το χρώμα και το μοντέλο της αρχικής μονάδας που αγοράσατε.

Ως ημερομηνία έναρξης της περιόδου ισχύος της εγγύησης ορίζεται η ημερομηνία αγοράς. Σε περίπτωση αλλαγής ή επισκευής της μονάδας από την Torcom ή από εξουσιοδοτημένο κέντρο τεχνικής υποστήριξης, η περίοδος ισχύος της εγγύησης δεν παρατείνεται.

Εξαιρέσεις

Η εγγύηση δεν καλύπτει βλάβες ή ελαττώματα τα οποία οφείλονται σε εσφαλμένη χρήση ή λειτουργία, καθώς και βλάβες που προκύπτουν από τη χρήση μη γνήσιων εξαρτημάτων ή παρελκόμενων τα οποία δεν συνιστώνται από την Torcom.

Τα ασύρματα τηλέφωνα Torcom είναι σχεδιασμένα για λειτουργία αποκλειστικά και μόνο με επαναφορτιζόμενες μπαταρίες. Η εγγύηση δεν καλύπτει τυχόν βλάβη η οποία οφείλεται στη χρήση μη επαναφορτιζόμενων μπαταριών.

Η εγγύηση δεν καλύπτει τυχόν βλάβη η οποία οφείλεται σε εξωτερικούς παράγοντες, όπως αστραπή, νερό και φωτιά, ούτε βλάβη που προκύπτει κατά τη μεταφορά της μονάδας.

Δεν μπορεί να εγερθεί αξίωση εγγύησης εάν ο σειριακός αριθμός των μονάδων μεταβληθεί, αφαιρεθεί ή καταστεί δυσανάγνωστος.

Οποιοσδήποτε αξιώσεις εγγύησης θεωρούνται μη έγκυρες σε περίπτωση που η μονάδα έχει επισκευαστεί, αλλοιωθεί ή τροποποιηθεί από τον αγοραστή ή από μη επίσημα εξουσιοδοτημένο κέντρο τεχνικής υποστήριξης Torcom.